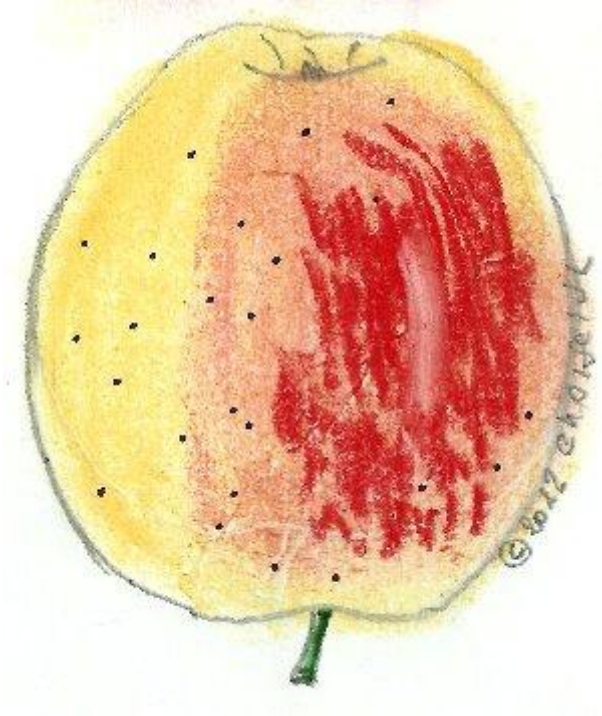


## DE BERLIN



©fichier choisel-2002.-2012



pastel choisel jean-louisc 2012

**ORIGINE :** Allemagne. Déjà cultivée à Vitry-sur-Seine sous Louis XV , chez Chaillou (son catalogue de 1755). Cultivée, plus tard, chez Leroy d'Angers.

**SYNONYMES :** Prussienne (1755 et 1813) - Berliner (Van Mons , 1798/1823) - Berliner Schafsnase (1813).

Ne pas confondre avec pomme de Belin qui est le synonyme d'un Court Pendu, ni avec Berliner Glas qui est le synonyme de Rouge de Stettin.

**MATURITE-CONSOMMATION :** Novembre-Mars.

**FORME :** Moyenne, L=64, H=60mm - Plus large ou H=L, conique, pentagone ou cylindrique inscrite dans un rectangle vertical.

**EPIDERME** : Jaune or , lavé de rose tendre et fouetté de carmin à l'insolation. Lenticelles rousses.

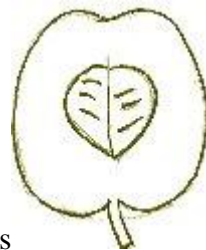
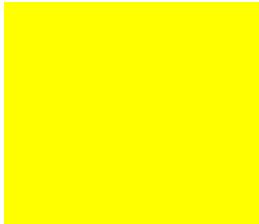
**CUVETTE du PEDONCULE** : Larg , peu profonde.

**PEDONCULE** : Long , dépasse , arqué.

**CUVETTE de L'ŒIL** : Largeur moyenne, peu profonde, plissée.

**L'ŒIL** : Petit, mi clos;

**CHAIR** : Blanche, fine, ferme, croquante, bien juteuse , douce , sucrée .



**LOGES à PEPINS** : Très ouvertes, très feutrées

**OBSERVATIONS** : Lenticelles sur bois grandes et nombreuses.

**REFERENCES** : choisel

**BIBLIOGRAPHIE** : A.Leroy, Angers, 1873 , Dictionnaire de Pomologie , n°51 , et silhouette.